

信頼できる身近な相談相手…

社会保険労務士

国家資格者だから安心。

神奈川県社会保険労務士会
平塚支部

※平塚支部に所属する会員のうち、開業会員組織に加入している社会保険労務士のみを掲載しています

sharoushi-hiratsuka.com

社会保険労務士は、 事業主の皆様のパートナーとして、 あなたのビジネスを確実に バックアップいたします。

信頼できる
アドバイザー
です！

年度更新・算定基礎等



- 労働社会保険の適用
- 労働保険の年度更新
- 社会保険の算定基礎
- 各種給付金、助成金の申請
- 就業規則の作成・変更



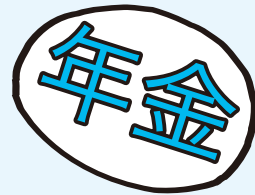
労働保険の年度更新事務・社会保険の算定事務(6、7月)は、煩雑で企業にとって大きな負担となっています。

私たち社会保険労務士は、労働社会保険の複雑で多岐にわたるさまざまな事務手続きを円滑に、しかも的確に処理いたします。

年金の相談・請求等



- 年金の相談
- 年金の請求



現在の年金制度は新旧の制度が並立しているため大変わかりにくい点が多くなっています。

私たち社会保険労務士は、年金の加入期間、受給資格等についてわかりやすく説明するとともに、年金の裁定請求に関する書類を依頼人の皆さまに代わって作成、提出いたします。

》 おまかせください。 《

労働安全衛生



- 安全衛生管理
- 安全衛生教育
- 就業環境の改善



労働者の安全管理、健康の保持増進を確保するのは、事業者の責務です。

私たち社会保険労務士は労働災害の防止、従業員への安全衛生教育等を通じ、快適な職場環境の実現をお約束いたします。

労使関係



- 個別労働関係紛争の未然防止や解決
- 紛争調整委員会におけるあっせん代理
- 労務診断等
- 雇用・人事・賃金・労働時間の相談
- 給与計算・賃金台帳の調製



解雇・賃金不払・リストラ等労使間のトラブルが急増しています。

私たち社会保険労務士は、個別労働紛争トラブルの未然防止から解決までのご相談に応じます。

伊勢原地区



イシ カワ カズ オ
石川 一雄

事務所/石川社会保険労務士事務所
所在地/〒259-1134 伊勢原市八幡台1-7-9
TEL 0463-92-0629
FAX 0463-92-0629
E-mail kazu_o_113@ab.auone-net.jp



イシ ツカ マサ キ
石塚 雅己

事務所/石塚社会保険労務士事務所
所在地/〒259-1114 伊勢原市高森1540 白山8-203
TEL 0463-93-4336
FAX 0463-93-4336
E-mail s22m919@gmail.com



オオ サワ マユ ミ
大澤 真由美

事務所/大澤社会保険労務士事務所
所在地/〒259-1115 伊勢原市高森台2-6-4
TEL 0463-91-6615
FAX 0463-91-7071



オオ ハシ ナリ タ ロウ
大橋 成太郎

事務所/大橋社会保険労務士事務所
所在地/〒259-1135 伊勢原市岡崎6479-8
TEL 0463-91-3402
FAX 0463-91-3402
E-mail o.naritaro@jcom.home.ne.jp



カミ ソノ ケン タ ロウ
神 菌 健太郎

事務所/神菌社会保険労務士事務所
所在地/〒259-1132 伊勢原市桜台1-10-25 大原YSビル301
TEL 0463-71-6775
FAX 0463-71-6799
URL <http://www.kamizono-office.com>
E-mail info@kamizono-office.com



クマ ノ ミチ コ
熊野 道子

事務所/熊野社会保険労務士事務所
所在地/〒259-1132 伊勢原市桜台5-17-10
TEL 0463-93-8373
FAX 0463-93-8373



シノ ハラ ヤス ユキ
篠原 靖幸

事務所/篠原靖幸社会保険労務士事務所
所在地/〒259-1135 伊勢原市岡崎6675-3
TEL 0463-93-2634
FAX 0463-93-2631



フル カワ シン
古川 信

事務所/古川行政労務事務所
所在地/〒259-1104 伊勢原市坪ノ内40-3
TEL 0463-95-7990
FAX 0463-92-7940
URL <http://office-furukawa.in.coocan.jp>
E-mail shin.furukawa@nifty.com



マツ イ ノブ ユキ
松井 宣之

事務所/松井社会保険労務士事務所
所在地/〒259-1133 伊勢原市東大竹1370-7
TEL 0463-91-5054
FAX 0463-91-5054
E-mail 8ms9uw@bma.biglobe.ne.jp



ヨシ ノ フトシ
吉野 太

事務所/風和社会保険労務士事務所
所在地/〒259-1131 伊勢原市伊勢原2-7-31
伊勢原市商工会館5階
TEL 0463-91-0766
FAX 0463-91-0763
E-mail f.yoshino@tkcnf.or.jp

平塚地区



イイ ジマ シン イチ
飯島 眞一

事務所/eCima 総研
所在地/〒254-0077 平塚市東中原1-16-26
TEL 080-1133-9166
FAX 0463-36-3522
URL <http://ecima総研.com/>
E-mail ijim@truthone.co.jp



イ デ ジュン ジ
井出 準二

事務所/井出社会保険労務士事務所
所在地/〒254-0826 平塚市唐ヶ原245-1
TEL 0463-61-6836
FAX 0463-61-6836
E-mail sr1495-ide@mb.scn-net.ne.jp



イナ ムラ マサ ヒデ
稲村 正秀

事務所/稲村社会保険労務士事務所
所在地/〒254-0042 平塚市明石町25-19
TEL 0463-79-5155
FAX 0463-79-5166
E-mail ina@office-inamura.pro



イマ イ キ ミ コ
今井 貴美子

事務所/今井労務事務所
所在地/〒254-0033 平塚市老松町3-11
TEL 0463-23-5252
FAX 0463-23-5254
E-mail imai-roum@mb.scn-net.ne.jp



イワ キ ヨシ ノリ
岩城 義憲

事務所/いわき社労士事務所
所在地/〒254-0061 平塚市御殿2-17-33
TEL 090-8957-8482
E-mail eh7y-iw@asahi-net.or.jp



イワ モト カツ ヒコ
岩本 克彦

事務所/岩本経営労務コンサルタント事務所
所在地/〒254-0052 平塚市平塚1-21-8
TEL 0463-35-5653
FAX 0463-35-5653
E-mail ZVG10402@nifty.com



イワ モト ナオ ヒト
岩本 直人

事務所/岩本労務管理事務所
所在地/〒254-0019 平塚市西真土4-15-25
TEL 0463-54-8261
FAX 0463-54-8410
E-mail n_iwamoto88@ybb.ne.jp



イワ モト マナブ
岩本 学

事務所/岩本学社会保険労務士事務所
所在地/〒254-0054 平塚市中里23-3-2
TEL 0463-30-3222
FAX 0463-30-3224
E-mail info@iwamoto-office.com



ウチダ サナエ 内田 早苗

事務所/Shine Shonan 社労士事務所
所在地/〒254-0043 平塚市紅谷町8-8 東洋ビル5F
TEL 090-4055-9008
FAX 0463-24-1733
URL <https://sr-sanae.com/>
E-mail uchida@sr-sanae.com



スズキ ケイイ 鈴木 博

事務所/さがみ経営労務事務所
所在地/〒254-0063 平塚市諏訪町3-33 河崎ビル2F
TEL 0463-74-4908
FAX 0463-74-4909
E-mail sagami_keiei_suzuki@yahoo.co.jp



オイカワ タイスケ 及川 太助

事務所/及川社会保険労務士事務所
所在地/〒254-0913 平塚市万田312-1 エクレール湘南平塚412号
TEL 090-5539-3571
FAX 0463-33-6097
E-mail 800005a.1a@gmail.com



スズキ ヒロアキ 鈴木 宏之

事務所/ヒロ・スズキ社会保険労務士事務所
所在地/〒254-0042 平塚市明石町22-3-1001
TEL 0463-23-6124
FAX 0463-23-6124
E-mail hirosuzuki@mva.biglobe.ne.jp



カト タカヒロ 加藤 貴大

事務所/加藤タカヒロ社会保険労務士事務所
所在地/〒254-0042 平塚市明石町11-18 ビースフル平塚502
TEL 050-3196-4347
FAX 0463-79-6369
E-mail taka.sr01@gmail.com



ツクモ ユキオ 露木 行雄

事務所/ニシキ社会保険労務士事務所
所在地/〒254-0044 平塚市錦町7-20-703
TEL 050-7583-1274
E-mail nishiki.sr@gmail.com



カネマル アキオ 金丸 亜紀雄

事務所/金丸社会保険労務士事務所
所在地/〒254-0912 平塚市高根三丁目10番10号
TEL 090-1250-8471
FAX 0463-31-7155
E-mail srkanemaru@me.scn-net.ne.jp



ナカハラ ダイスケ 中原 大助

事務所/中原社会保険労務士事務所
所在地/〒254-0016 平塚市東八幡1-1-12
TEL 0463-22-6280
FAX 0463-22-6280
E-mail shaho.nakahara@coast.ocn.ne.jp



キタムラ ユリコ 北村 由利子

事務所/北村由利子社会保険労務士事務所
所在地/〒254-0054 平塚市中里14-21
TEL 0463-37-5425
FAX 0463-34-7307
URL <http://www.kaikei-home.com/kitamura-tax/>
E-mail kitamuratax1@ybb.ne.jp



ノザキ ヒデノリ 野崎 秀紀

事務所/社会保険労務士野崎事務所
所在地/〒254-0014 平塚市四之宮2-2-38
TEL 0463-21-3477
FAX 0463-21-5502
E-mail nozaki.roumu@gmail.com



クサカ ユウコ 日下 祐子

事務所/湘南社会保険労務士事務所
所在地/〒254-0043 平塚市紅谷町2-14 剣浜大門ビル4F
TEL 0463-20-6061
FAX 0463-20-6062
URL <http://www.shounan-kaikei.com>
E-mail yuko.kusaka@shounan-kaikei.com



ハラ フミオ 原 文雄

事務所/原社会保険労務士事務所
所在地/〒259-1201 平塚市南金目1064-9
TEL 0463-58-6459
FAX 0463-58-6459
E-mail hara.sr.office@mg.scn-net.ne.jp



クドウ カツミ 工藤 克己

事務所/社会保険労務士法人 人事労務ラボ
所在地/〒254-0811 平塚市八重町5-10 尾崎ビル3F
TEL 0463-24-0040
FAX 0463-24-0012
URL <http://labo.or.jp>
E-mail k-kudou@labo.or.jp



ハラ ユキヒコ 原 幸彦

事務所/あおぞら社会保険労務士法人
所在地/〒254-0806 平塚市夕陽ヶ丘2-10 福田ビル1F
TEL 0463-24-5077
FAX 0463-24-5079
URL <http://aozorasr.com>
E-mail yukihiko@xmail.plala.or.jp



コニシ ケンジ 小西 一航

事務所/さがみ社会保険労務士法人
所在地/〒254-0042 平塚市明石町24-33 201B
TEL 0463-73-5577
FAX 0463-73-5612
URL <https://www.sagami-nenkin.com>
E-mail konishi@sagami-nenkin.com



ハンダ ケンジ 半田 賢

事務所/半田社会保険労務士事務所
所在地/〒254-0077 平塚市東中原2-4-11-302
TEL 0463-31-1223
FAX 0463-31-1223
E-mail handa0521@yahoo.co.jp



サイ トシハル 斉藤 敏治

事務所/斉藤経営労務事務所
所在地/〒254-0002 平塚市横内2376-2
TEL 0463-55-1916
FAX 0463-54-5703



ヒラノ シゲル 平野 茂

事務所/平野労務管理事務所
所在地/〒254-0044 平塚市錦町11-5
TEL 0463-72-7058
FAX 0463-72-7059
URL <http://www.hirano-sr.jp>
E-mail office@hirano-sr.jp



サイト イズル 佐藤 出

事務所/社会保険労務士法人 アーチス
所在地/〒254-0035 平塚市宮の前1-6 湘南平塚中央ビル6F
TEL 0463-72-7511
FAX 0463-72-7512
URL www.archus.jp
E-mail info@archus.jp



ホリウチ キョウヒト 堀内 清人

事務所/堀内社会保険労務士事務所
所在地/〒254-0052 平塚市平塚1-9-27
TEL 0463-32-6754
FAX 0463-34-0416
E-mail sr.horiuchi33@gmail.com



村田 恵

事務所／社会保険労務士村田恵事務所
所在地／〒259-1216 平塚市入野447-4
TEL 0463-71-6230
FAX 0463-86-7674
E-mail murata-kei-office@js3.so-net.ne.jp



川口 祥吾

事務所／川口社会保険労務士事務所
所在地／〒259-1331 秦野市堀西137-4
TEL 0463-89-2001
FAX 0463-89-2002
E-mail kawasyo20000@yahoo.co.jp



森久保 玲子

事務所／森久保社会保険労務士事務所
所在地／〒254-0824 平塚市花水台17-8
TEL 050-1001-3593
FAX 0463-61-7111
E-mail morikubo918@yahoo.co.jp



栗原 和子

事務所／クオン社会保険労務士法人
所在地／〒257-0015 秦野市平沢557
TEL 0463-82-4584
FAX 0463-82-4634
URL https://www.kuon-gp.com
E-mail k.kurihara@kuon-gp.com



山本 真吾

事務所／山本社会保険労務士事務所
所在地／〒254-0903 平塚市河内153番地の5
TEL 0463-80-8473
FAX 050-3488-6334
URL http://www.sy-sr.jp/
E-mail yamamoto@sy-sr.jp



栗原 好弘

事務所／社会保険労務士栗原好弘事務所
所在地／〒257-0015 秦野市鈴張町6-42
TEL 0463-83-3729
FAX 0463-83-6888
E-mail kjooffice@topaz.plala.or.jp



善最 啓治

事務所／善最社会保険労務士事務所
所在地／〒259-1212 平塚市岡崎3238-1
TEL 0463-59-7017
FAX 0463-59-7017



小清水 哲雄

事務所／つなぐ社会保険労務士事務所
所在地／〒257-0027 秦野市西田原316
TEL 0120-549-658
FAX 050-3452-3503
URL http://www.tsunagu-consulting.jp
E-mail mind@tsunagu-consulting.jp

秦野地区



斎藤 俊二

事務所／社会保険労務士法人人事労務ラボ
所在地／〒257-0052 秦野市上今川町4-11 桜橋ビル2F
TEL 0463-81-3602
FAX 0463-82-7418
URL http://labo.or.jp
E-mail s-saito@labo.or.jp



石田 正樹

事務所／石田社会保険労務士事務所
所在地／〒257-0045 秦野市桜町2-3-2
TEL 0463-65-2706
FAX 0463-65-2065
E-mail roumu-ishida@ab.auone-net.jp



新 憲明

事務所／新憲明社会保険労務士事務所
所在地／〒257-0024 秦野市名古木1202-28
TEL 0463-83-8020
FAX 0463-83-8020
E-mail 9nj6an@bma.biglobe.ne.jp



伊藤 和彦

事務所／伊藤社会保険労務士事務所
所在地／〒257-0003 秦野市南矢名516-20
TEL 0463-78-3270
FAX 0463-68-3298
E-mail ito.sr.office@gmail.com



鈴木 和行

事務所／鈴木社会保険労務士事務所
所在地／〒257-0024 秦野市名古木399-1
TEL 0463-83-6531
FAX 0463-83-6531
URL http://srsuzuki.com
E-mail info@srsuzuki.com



瓜生 洋士

事務所／瓜生社会保険労務士事務所
所在地／〒257-0015 秦野市平沢550-5
TEL 0463-81-6530
FAX 0463-81-6532
E-mail uriu110@yahoo.co.jp



高橋 正三

事務所／高橋経営労務事務所
所在地／〒257-0028 秦野市東田原200-306
TEL 0463-82-7167
FAX 0463-82-7167
E-mail GZZ02040@nifty.com



大庭 雅之

事務所／おおば事務所
所在地／〒257-0031 秦野市曾屋687-57-2F
TEL 0463-85-0363
FAX 0463-85-0364
E-mail ooba-office@salsa.ocn.ne.jp



高橋 孝明

事務所／高橋孝明社会保険労務士事務所
所在地／〒257-0012 秦野市西大竹158
TEL 090-1847-1972
FAX 0463-81-5295
E-mail fa0216@aol.com



加藤 一也

事務所／社会保険労務士加藤一也事務所
所在地／〒259-1312 秦野市春日町3-12
TEL 0463-87-5222
FAX 0463-87-5199
E-mail kkazuyasr1000@gmail.com



田中 仁

事務所／田中社会保険労務士事務所
所在地／〒259-1321 秦野市曲松2-5-8 あづまビル201
TEL 0463-73-5461
FAX 0463-73-5461
E-mail tanzawa-air@nifty.com



トオ ヤマ リ サ コ
遠山 里砂子

事務所／クオン社会保険労務士法人
所在地／〒257-0015 秦野市平沢557
TEL 0463-82-4584
FAX 0463-82-4634
URL <https://www.kuon-gp.com>
E-mail r.toyama@kuon-gp.com



ヤス トミ
安富 かおる

事務所／安富社会保険労務士事務所
所在地／〒259-1325 秦野市萩が丘10-9
TEL 0463-87-5158
FAX 0463-87-5158
E-mail k-yasutomi@tj8.so-net.ne.jp



トミ サト セツ オ
富里 設夫

事務所／富里社会保険労務士事務所
所在地／〒259-1322 秦野市渋沢3-14-6
TEL 0463-88-7020
FAX 0463-88-7020



ヨシ ダ サチ コ
吉田 幸子

事務所／吉田社会保険労務士事務所
所在地／〒259-1307 秦野市横野703
TEL 0463-75-0592
FAX 0463-80-9222



ナイ トウ フサ カズ
内藤 房薫

事務所／Naito事務所社会保険労務士法人
所在地／〒257-0035 秦野市本町2-1-27 内藤ビル4F
TEL 0463-82-1268
FAX 0463-82-1179
URL <http://naito-sr.com>
E-mail top@naito-sr.com



ヨ モ ダ アツ オ
四方田 敦夫

事務所／よもだ社会保険労務士事務所
所在地／〒257-0013 秦野市南が丘3-2-1-107
TEL 0463-83-8481
FAX 0463-83-8481
E-mail yuudai06110725@kjc.biglobe.ne.jp



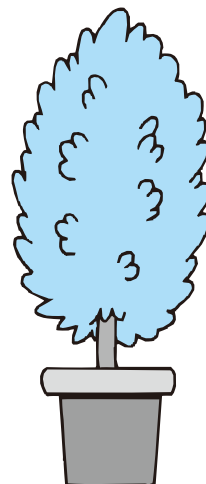
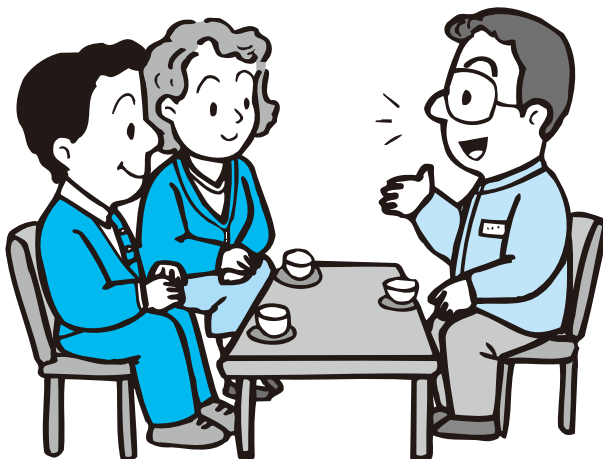
モチ ツキ ミツル
望月 充

事務所／望月経営労務管理事務所
所在地／〒257-0031 秦野市曾屋726
TEL 0463-81-8487
FAX 0463-81-8487



フク イ ヨシ フミ
涌井 好文

事務所／涌井社会保険労務士事務所
所在地／〒257-0003 秦野市南矢名4-1-26 須藤ハイツB102号
TEL 0463-79-1803
FAX 0463-79-1803
E-mail yoshifumi@mri.biglobe.ne.jp



大磯・二宮地区



ナカハラ キヨシ
中原 潔
事務所／中原FP・社会保険労務士事務所
所在地／〒259-0113 中郡大磯町石神台3-15-8
TEL 0463-79-8772
FAX 0463-79-8773
URL <https://www.fpsroffice-nakahara.com>
E-mail nakahara.k@fpsroffice-nakahara.com



クラサワ ユタカ
倉澤 裕
事務所／倉澤社労士オフィス
所在地／〒259-0122 中郡二宮町富士見が丘1-17-10
TEL 0463-72-6230
FAX 0463-72-6230
E-mail knn-888@yahoo.co.jp



ミヤダ ケンジ
宮田 賢二
事務所／宮田社会保険労務士事務所
所在地／〒259-0102 中郡大磯町生沢336-8
TEL 090-4241-3494
FAX 0463-71-1318
E-mail miyada.ksr1006@gmail.com



コジマ ヨウコ
小島 洋子
事務所／小島社会保険労務士事務所
所在地／〒259-0111 中郡大磯町国府本郷270-6
TEL 0463-73-2439
FAX 0463-73-2509
E-mail koji-zei@rapid.ocn.ne.jp



ヤブタ ヒロシ
藪田 裕
事務所／藪田社会保険労務士事務所
所在地／〒259-0123 中郡二宮町二宮133
TEL 0463-71-1061
FAX 0463-71-1061
E-mail hiroh_yabuta.miya133@mj.scn-net.ne.jp



コシミズ マサユキ
小清水 正行
事務所／小清水正行社会保険労務士事務所
所在地／〒259-0123 中郡二宮町二宮97-17
TEL 0463-72-3952
FAX 0463-72-3952
E-mail shell-mm@c63.so-net.ne.jp



ワタベ タカシ
渡部 崇
事務所／渡部崇社会保険労務士事務所
所在地／〒259-0122 中郡二宮町富士見が丘2-10-24
TEL 0463-73-2987
FAX 0463-73-2987
E-mail tawatana@mj.scn-net.ne.jp



にせ社会保険労務士に注意しましょう。

社会保険労務士は、労働社会保険関係の法令に精通し、適切な労務管理その他労働社会保険に関する指導を行う専門家です。事業主の皆さまに代わって労働社会保険官公署等への手続きができるのは、社会保険労務士法により国家資格を付与された社会保険労務士だけです。アウトソーシング等を行う法人組織、経営コンサルティング会社等の無資格者が前記の業務を行えば社会保険労務士法違反となります。

国家資格者である社会保険労務士は、身分を証明する社会保険労務士証票及び都道府県社会保険労務士会会員証を所持しています。

社会保険労務士への業務委託がもたらす、大きなメリット。

1 企業経営に専念

事業主は、労働・社会保険の複雑な事務手続きから解放されます。

2 事務手続きの改善

行政機関などへの報告・届出・手続きがスピーディーに処理され、帳簿書類も正確に作成されます。

3 経営の円滑化

法令改正や労務管理全般に関する情報が入手しやすく、事業所は有利な各種助成金が利用できます。

4 適切なアドバイス

それぞれの事業所に適したアドバイス、指導が受けられます。

無料相談会を行っています

平塚市	毎月第2火曜日 午後1時～4時 平塚市役所市民相談室 予約制 お問い合わせ先 平塚市役所市民情報・相談課 電話0463-21-8764
秦野市	毎月第1火曜日 午後1時～4時 奇数月 秦野市役所教育庁舎1階 偶数月 東海大学前駅連絡所 予約制 お問い合わせ先 秦野市役所市民相談人権課 電話0463-82-5128
伊勢原市	毎月第2水曜日 午後1時30分～4時 伊勢原市役所市民相談室 予約制 お問い合わせ先 伊勢原市役所市民生活部 電話0463-94-4717

社会保険労務士業務の概要

代理・代行

- 労働基準法、労災保険法、雇用保険法、健康保険法、厚生年金保険法、国民年金法、介護保険法などの申請書等の提出
- 休業補償、出産育児一時金・出産手当金、傷病手当金などの請求
- 労働保険、社会保険の加入・脱退、各種給付金・助成金などの請求

書類作成

就業規則 賃金・退職金規程 労働者名簿 賃金台帳など

相談指導

賃金 退職金 労働時間 福利厚生 年金 採用 人事 賞与 解雇 定年 教育 訓練 能力開発 安全衛生管理 個別労働関係紛争の未然防止や解決 紛争調整委員会におけるあっせん代理 労務診断など

勤務社会保険労務士は、専門的知識を活かし、勤務先企業における労働社会保険の事務処理はもちろん、労務管理全般に関する相談・指導に専門的能力を発揮します。

**社会保険労務士は、国家資格者だから安心。
信頼できる身近な相談相手ですから、お気軽にご連絡ください。**